

TRASTORNO BIPOLAR Y TRASTORNO POR DÉFICIT DE ATENCIÓN E HIPERACTIVIDAD (TDAH)

Isabel Hernández Otero

Psiquiatra Infantil

Coordinadora de la Unidad de Salud Mental Infanto-Juvenil (USMI-J)

Hospital Clínico Universitario (H.Marítimo)

Málaga

GUIÓN EXPOSICIÓN

- TDAH, ¿Qué es?
- Diagnóstico
- Etiopatogenia
- Epidemiología
- Abordaje Terapéutico
- Evolución

TDAH: ¿Qué Es?



Los picos del alma. BAO.

DIAGNÓSTICO

Los picos del alma. BAO.

Características del TDAH

Patrón de conducta persistente

Hiperactividad

Impulsividad

**Déficit de
atención**

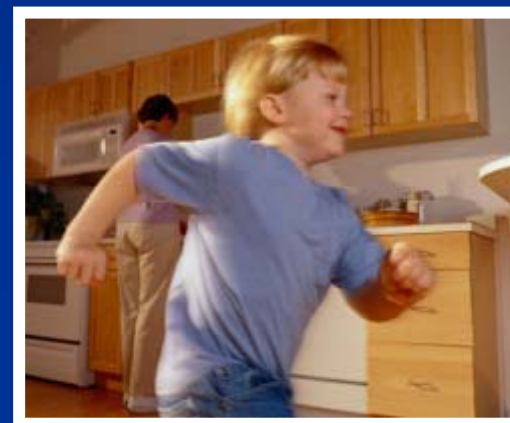
Taylor, 1993

Los picos del alma. BAO.

Hiperactividad

- Mueve en exceso manos y pies. Habla mucho
- Abandona su asiento en clase.
- Corre o salta continuamente, y en situaciones inadecuadas.
- Tiene dificultades para jugar tranquilamente.

Los picos del alma. BAO.



Impulsividad

- Interrumpe las conversaciones
- Responde de forma precipitada a las preguntas
- Tiene dificultades para guardar el turno
- Múltiples accidentes y lesiones.



Los picos del alma. BAO.

Déficit de Atención

- Poca atención a los detalles, descuidado.
- Parece no escuchar ("en las nubes").
- Tiene dificultades para organizar las tareas y no termina las que empieza
- Se distrae con estímulos irrelevantes.



Los picos del alma. BAO.

Variabilidad de la sintomatología



Los picos del alma. BAO.

Características del Trastorno Bipolar

- *“Si su hijo o hija, más o menos súbitamente, comienza a ser más irritable, más oposicionista y negativista, presenta problemas con el sueño y conductas temerarias, con momentos de alegría excesiva o retraimiento inexplicables, consulte con su Psiquiatra Infantil”*

Trastorno Bipolar

NIÑOS	ADOLESCENTES
Irritabilidad	Apatía/Tristeza
Aumento de la Actividad	Aumento de la actividad
Distraibilidad	Humor Lábil
Habla Excesiva	Habla excesiva
Problemas con el sueño	Problemas con el sueño

¿Qué hacer si hay dudas?



**HABLAR CON UN
PSIQUIATRA INFANTIL!!!!**

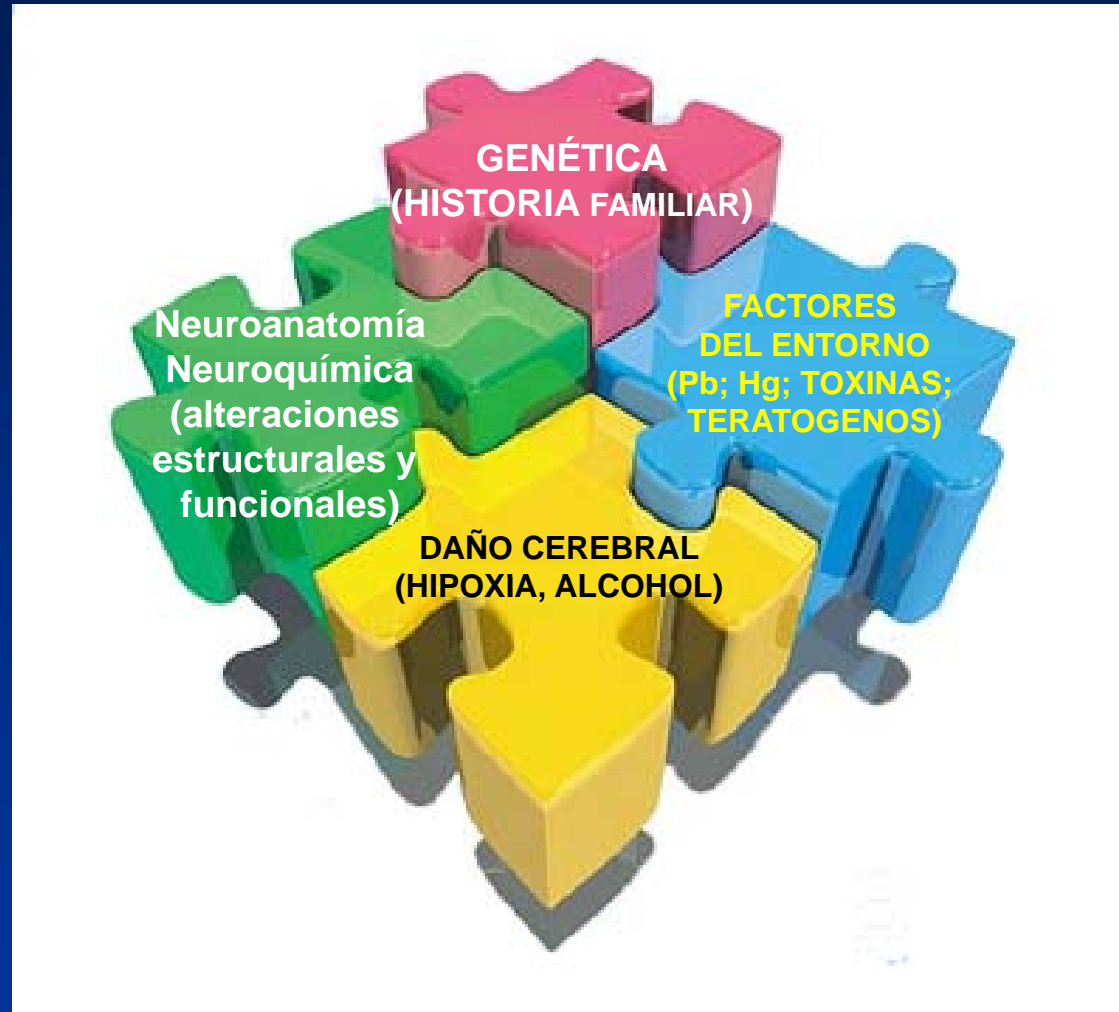
Los picos del alma. BAO.

ETIOPATOGENIA

Los picos del alma. BAO.

Etiopatogenia

Ambos trastornos son heterogéneos con múltiples etiologías posibles



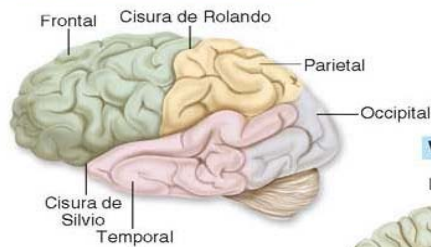
Factores Neuroanatómicos

TDAH

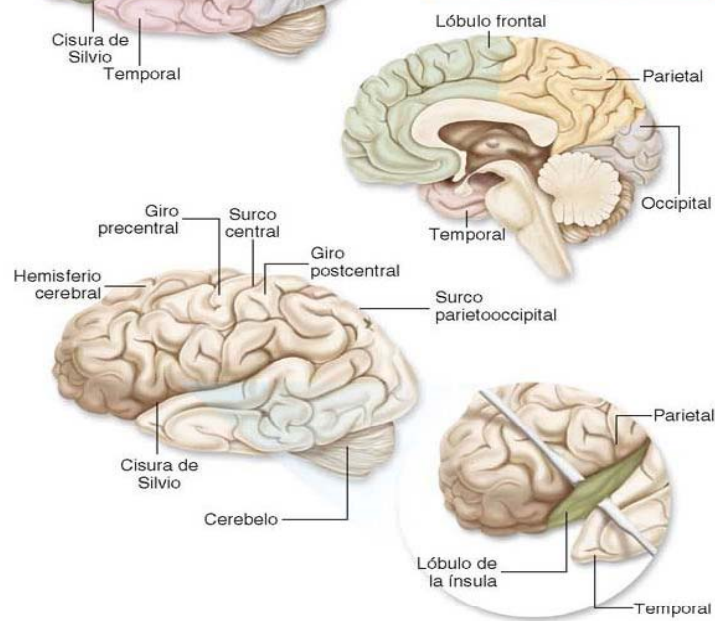
T.BIPOLAR

El cerebro ■

Vista lateral externa del cerebro



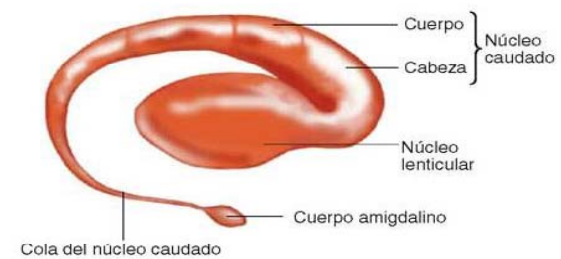
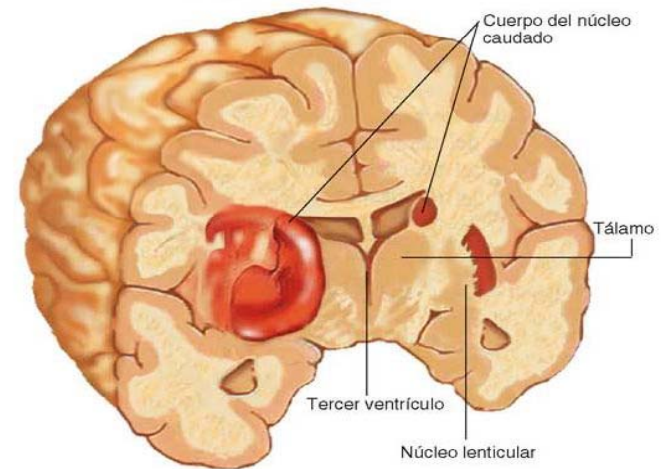
Vista lateral interna del cerebro



Copyright © 2008 - XL Sistemas

Los ganglios basales ■

Ganglios basales. Vista frontal



Copyright © 2008 - XL Sistemas

EPIDEMIOLOGÍA

Los picos del alma. BAO.

Epidemiología del TDAH

- Afecta 6-10% de los niños
- 30-50% de las consultas en psiquiatría infantil
- En EE.UU. : 50-70% de las consultas en Psq.infantil
- Persiste en 60% pacientes en la adolescencia y edad adulta

Epidemiología del T.Bipolar

- Afecta a un 3% de < 18 años
- Escasas consultas en Psiquiatría Infantil; en Europa INFRADIAGNOSTICADO!!!!!!!!!!!!!!!
- Suponen un 40% consultas en EE.UU.
- En un 80% persistirán los síntomas en la edad adulta

Alteraciones coincidentes en niños con TDAH (n= 579)

TDAH
únicamente
31%

Tics
12%

Trastorno
desafiante-oposicionista
40%

TRASTORNO BIPOLAR
20-40%

Alt. de
Conducta
14%

Ansiedad
34%

ABORDAJE TERAPÉUTICO

Los picos del alma. BAO.

Objetivos del Tratamiento

Reducir los síntomas del TDAH/ T. Bipolar

Reducir los síntomas comórbidos

Reducir el riesgo de complicaciones

Educar al paciente y su entorno sobre el trastorno

Adaptar el entorno a las necesidades del paciente

Mejorar las habilidades de abordaje de padres y educadores

Tipos de Tratamiento

	<i>TDAH</i>	<i>TRASTORNO BIPOLAR</i>
<i>FARMACOLÓGICO</i>	ESTIMULANTES	ESTABILIZADORES DEL HUMOR
	NO ESTIMULANTES	
<i>PSICOTERAPÉUTICO</i>	T.COGNITIVO-CONDUCTUAL	T.COGNITIVO-CONDUCTUAL
	T.CONDUCTUAL	

Tratamiento Farmacológico TDAH

A) Psicoestimulantes:

- Metilfenidato liberación inmediata (**Rubifen®**): 10-30 mg/día
- Metilfenidato de liberación prolongada:
 - **Concerta®**: 18-54 mg/día. Adultos: 80 mg/24h.
 - **Medikinet®**: 20-40 mg/d
- Lisdexanfetamina (**Vyvanse®**)



Los picos del alma. BAO.

Tratamiento Farmacológico TDAH

B) Inhibidores Selectivos de la recaptación de Noradrenalina.

- Atomoxetina (**Strattera**[®]): 10-60 mg/día. Adultos: 80 mg/día.



Los picos del alma. BAO.

Tratamiento Farmacológico Trastorno Bipolar

A) Estabilizadores del humor:

- Ácido Valproico (*Depakine*®)
- Lamotrigina (*Lamictal*®)
- Oxcarbacepina (*Tryleptal*®)

B) En fase de manía /Hipomanía:

- Olanzapina (*Zyprexa*®)
- Aripiprazol (*Abilify*®)



C) En fase depresiva

- Quetiapina prolong (*Seroquel prolong*®)
- Bupropion (*Elontril*®)

Los picos del alma. BAO.

Tratamiento Psicoterapéutico TDAH



- Entrenamiento en Habilidades Sociales Básicas y/o Avanzadas
- Mejora de Autoestima
- Estimulación cognitiva y Creatividad
- Entrenamiento en autoinstrucciones
- Interacción social
- Relajación y Técnicas de autocontrol

Tratamiento Psicoterapéutico Trastorno Bipolar



- Disminución de emoción expresada
- Psicoeducación
- Mejorar autoestima
- Mejorar habilidades sociales
- Mejorar tolerancia a la frustración/control impulsos
- Estimulación cognitiva

EVOLUCIÓN

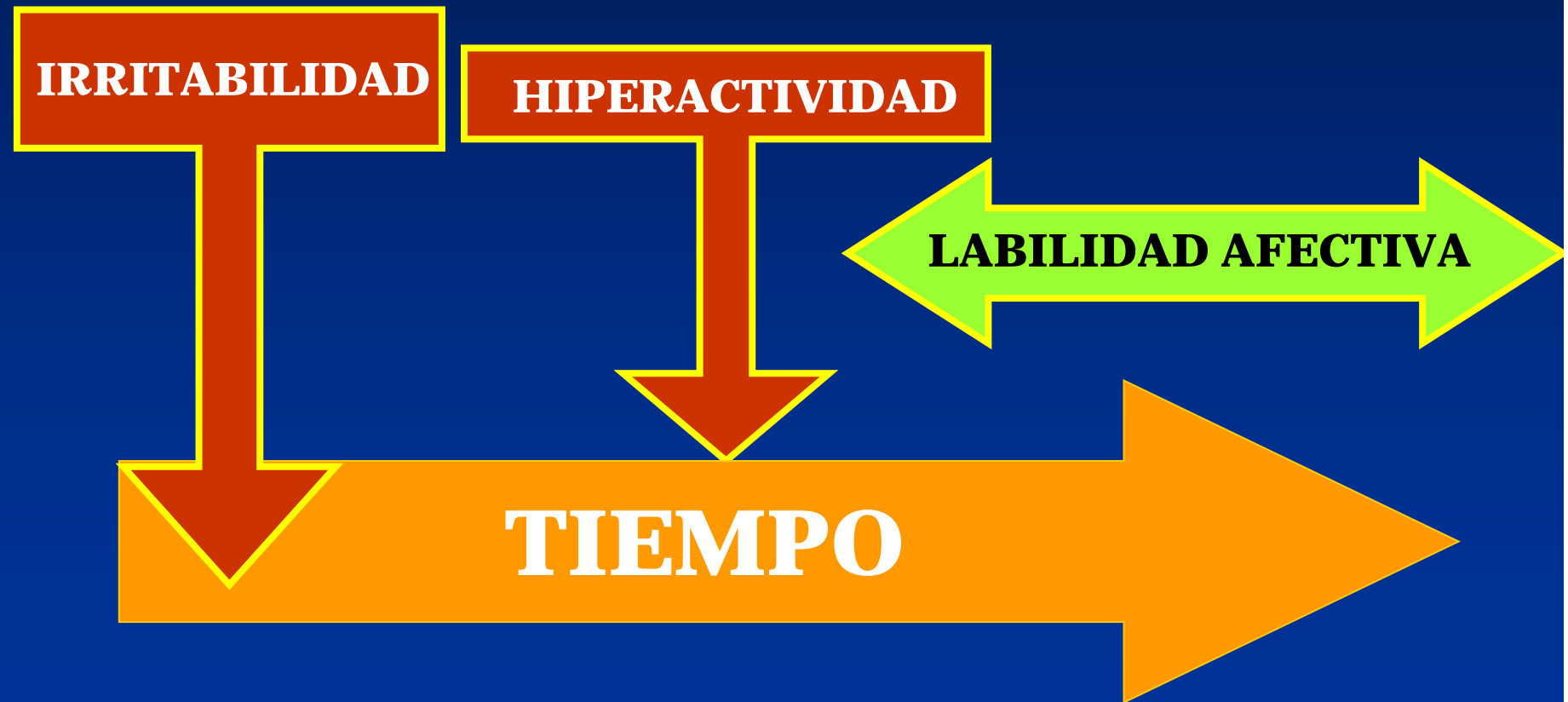
Los picos del alma. BAO.

Curso evolutivo del TDAH



Los picos del alma. BAO.

Curso evolutivo del Trastorno Bipolar



Los picos del alma. BAO.

Resumen TDAH-Trastorno Bipolar

- 6-10% vs 3%
- Base biológica
- Diagnóstico clínico
- Repercusiones:
 - Fracaso escolar
 - Deterioro de las relaciones familiares y sociales
 - Mayor carga económica familiar y social



¿Qué hacer si hay dudas?



**HABLAR CON UN
PSIQUIATRA INFANTIL!!!!**



Gracias